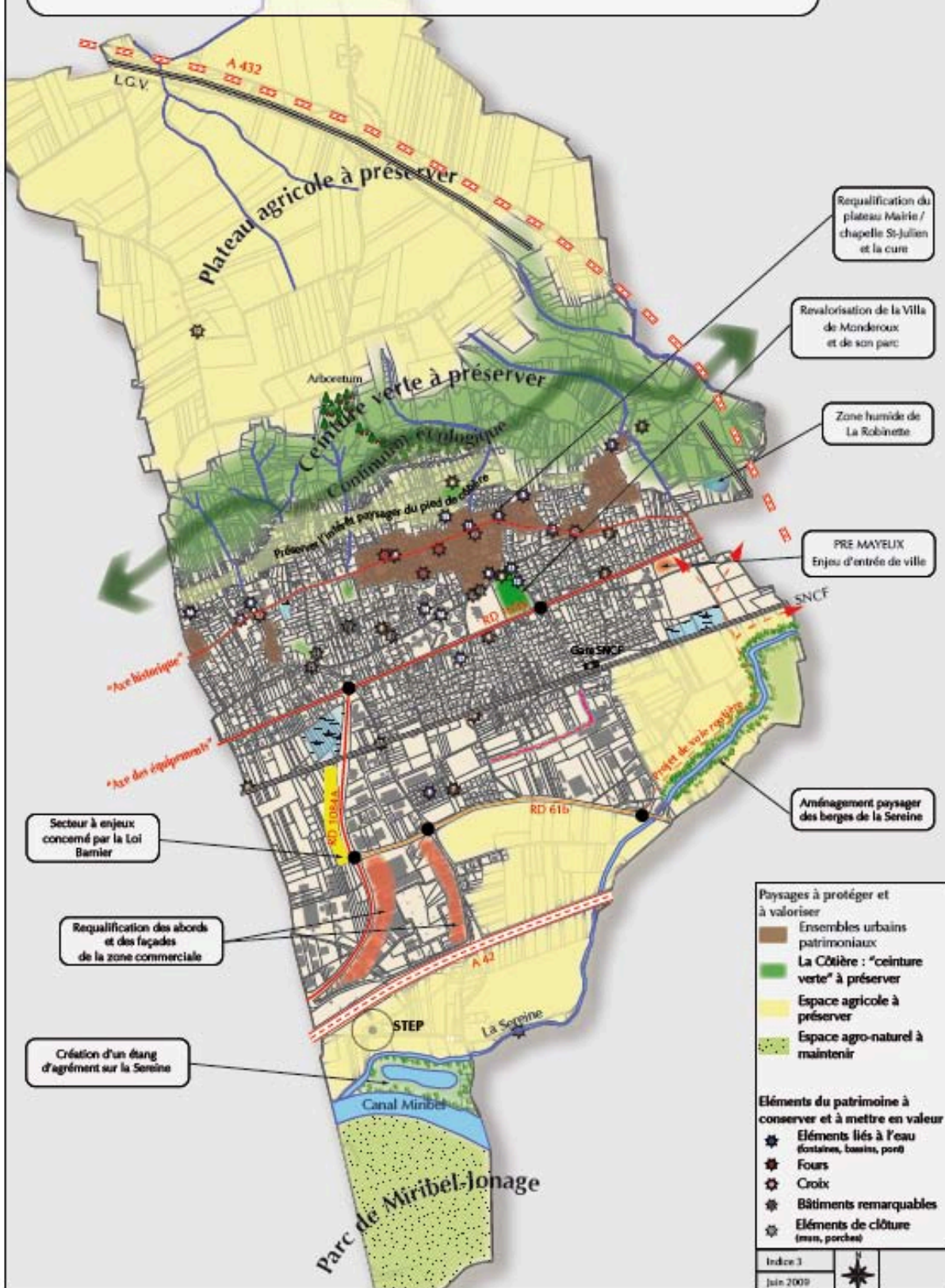
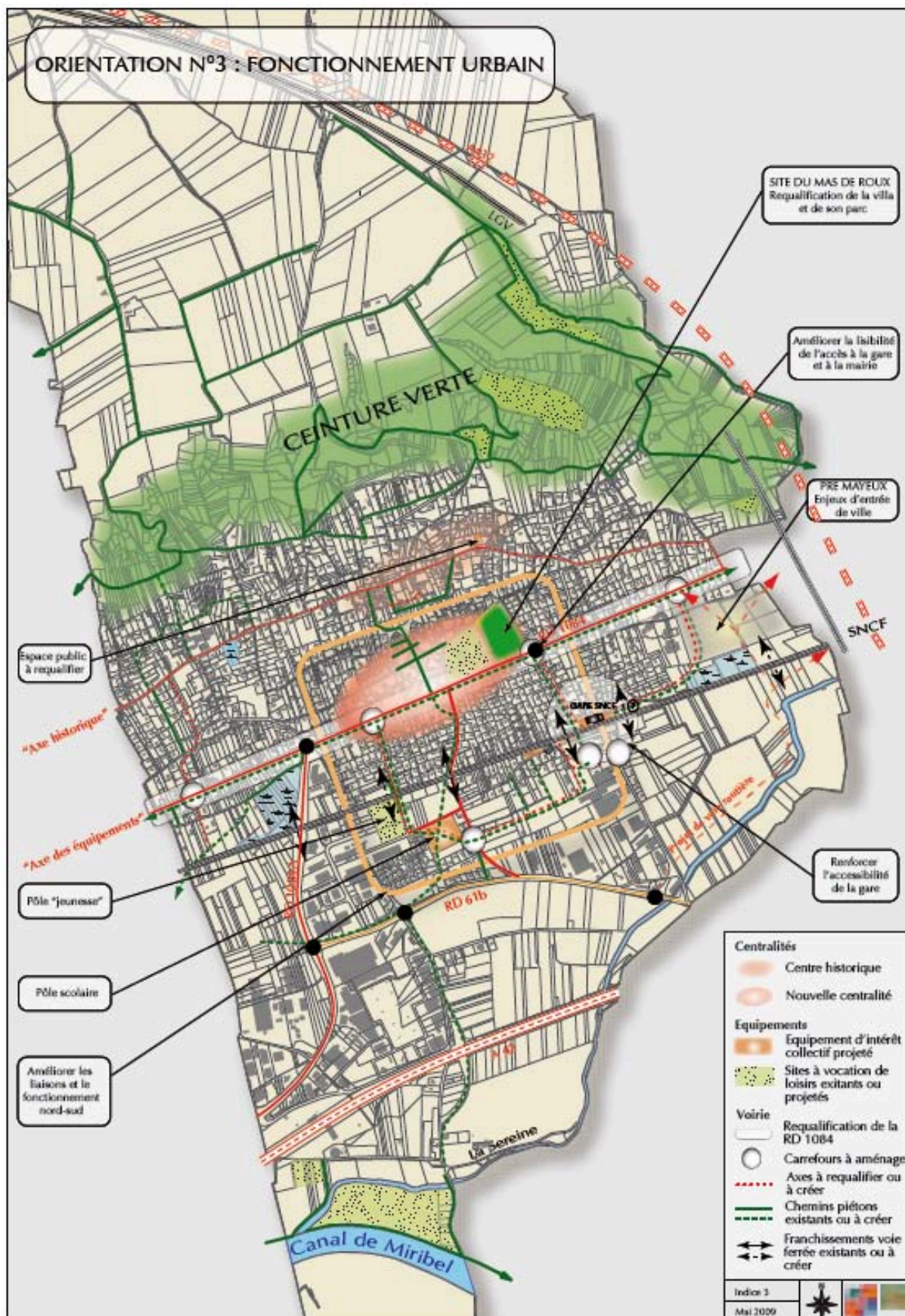


# ORIENTATION N°1 : PAYSAGE, PATRIMOINE ET ENVIRONNEMENT

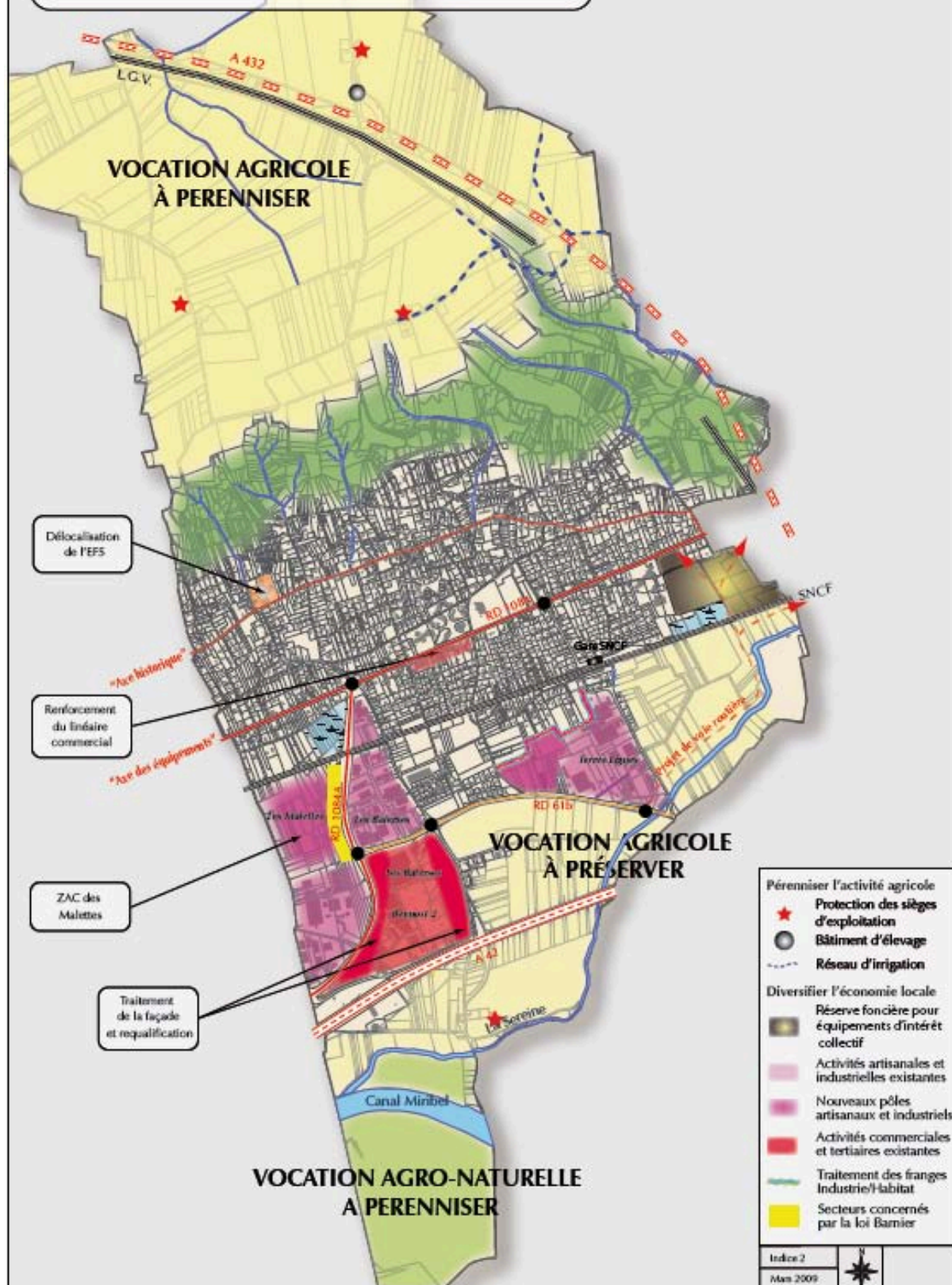




# ORIENTATION N°3 : FONCTIONNEMENT URBAIN

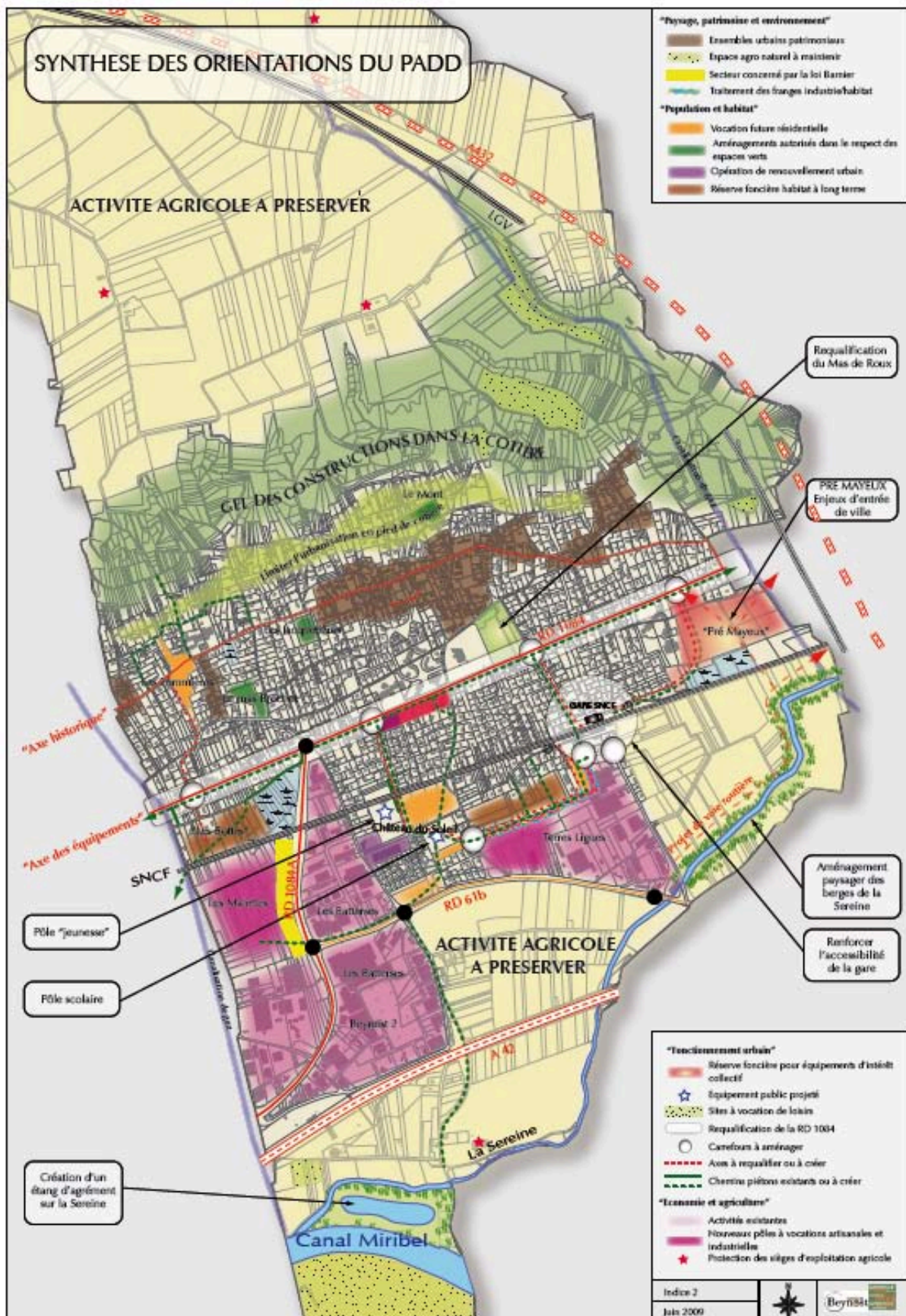


# ORIENTATION N°4 : ÉCONOMIE ET AGRICULTURE



- Pérenniser l'activité agricole**
  - ★ Protection des sièges d'exploitation
  - Bâtiment d'élevage
  - Réseau d'irrigation
- Diversifier l'économie locale**
  - Réserve foncière pour équipements d'intérêt collectif
  - Activités artisanales et industrielles existantes
  - Nouveaux pôles artisanaux et industriels
  - Activités commerciales et tertiaires existantes
  - Traitement des franges Industrie/habitat
  - Secteurs concernés par la loi Barnier

# SYNTHESE DES ORIENTATIONS DU PADD



ACTIVITE AGRICOLE A PRESERVER

GEL DES CONSTRUCTIONS DANS LA COTURE

ACTIVITE AGRICOLE A PRESERVER

- "Paysage, patrimoine et environnement"**
- Ensembles urbains patrimoniaux
  - Espaces agro naturel à maintenir
  - Secteur concerné par la loi Barstier
  - Traitement des franges industrie/habitat
- "Population et habitat"**
- Vocation future résidentielle
  - Aménagements autorisés dans le respect des espaces verts
  - Opération de renouvellement urbain
  - Réserve foncière habitat à long terme

Requalification du Mas de Roux

PRE MAYEUX  
Enjeux d'entrée de ville

Aménagement paysager des berges de la Sereine

Renforcer l'accessibilité de la gare

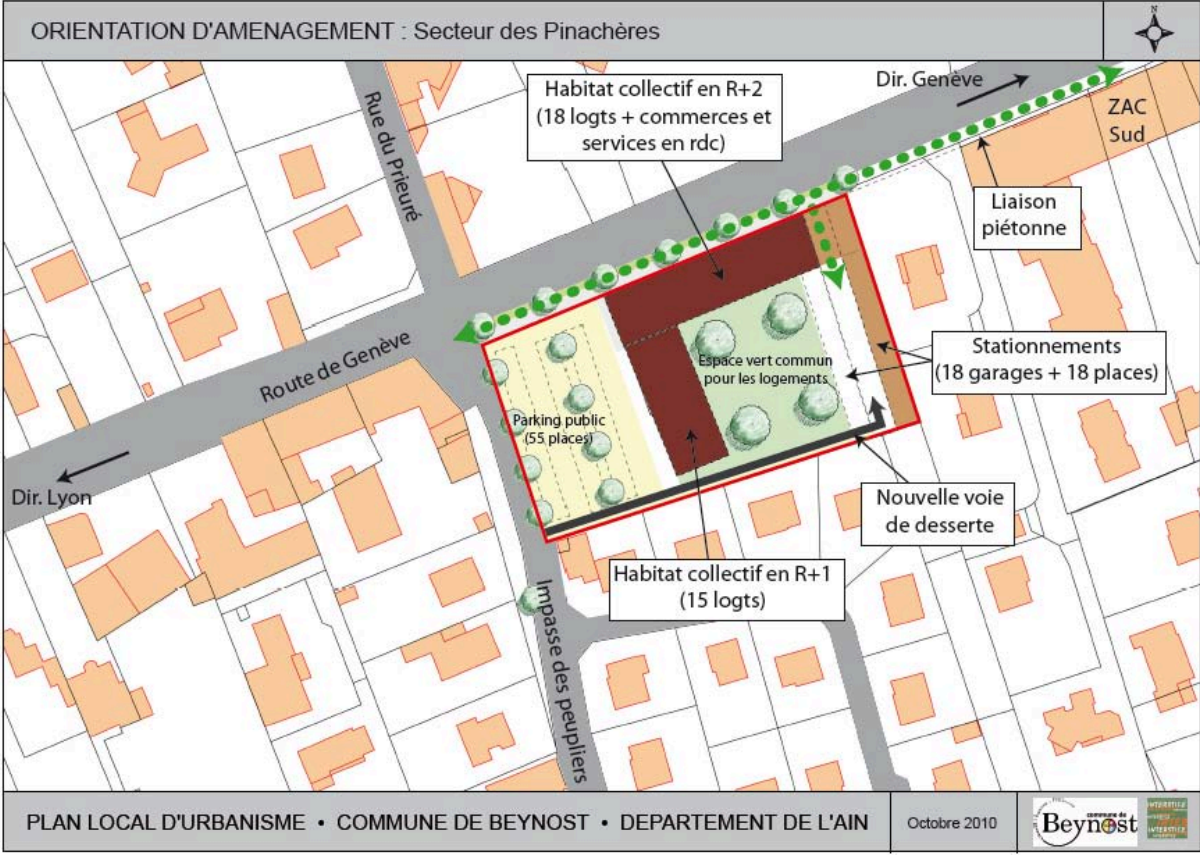
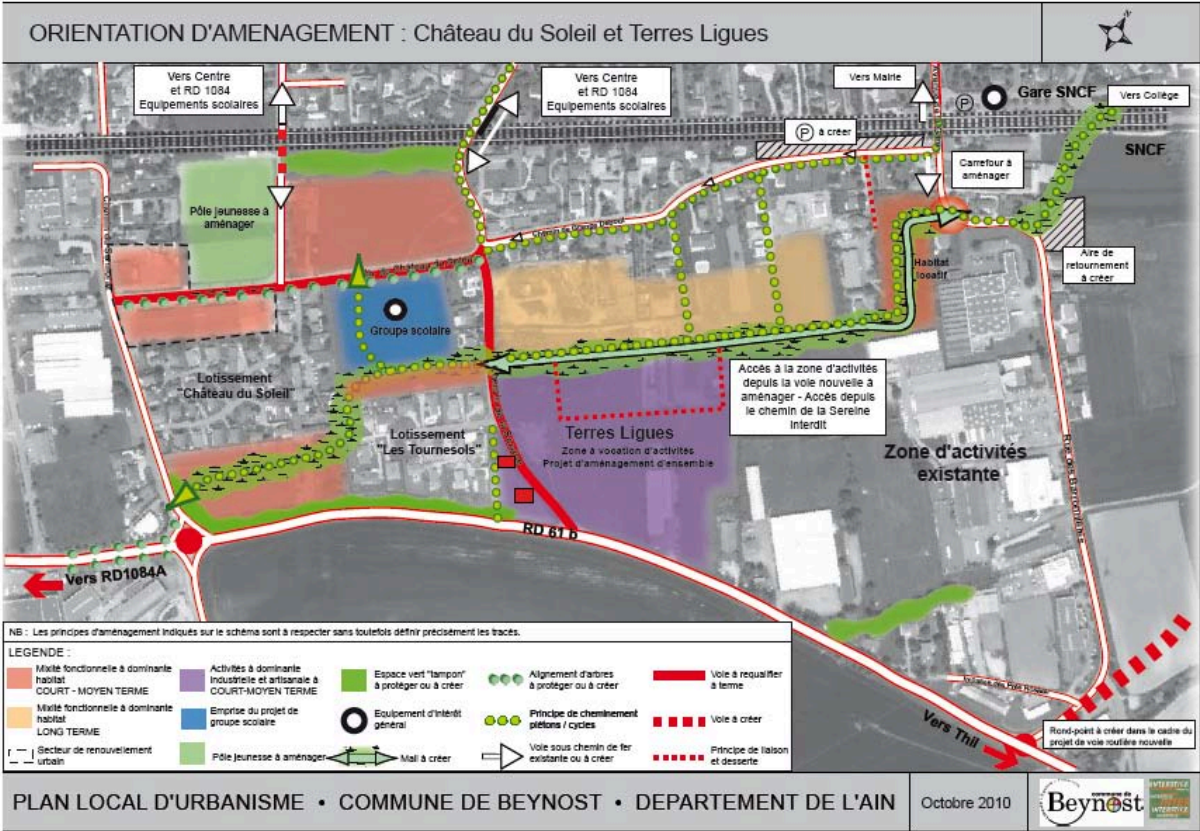
Pôle "jeunesse"

Pôle scolaire

Création d'un étang d'agrément sur la Sereine

- "Tertiaire et équipements"**
- Réserve foncière pour équipements d'intérêt collectif
  - Équipement public projeté
  - Sites à vocation de loisirs
  - Requalification de la RD 1004
  - Carefours à aménager
  - Axes à requalifier ou à créer
  - Chemins piétons existants ou à créer
- "Economie et agriculture"**
- Activités existantes
  - Nouveaux pôles à vocations artisanales et industrielles
  - Protection des villages d'exploitation agricole





ORIENTATION D'AMENAGEMENT : Secteurs de la Desserte et des Pommières



ORIENTATION D'AMENAGEMENT : Secteur de la gare

